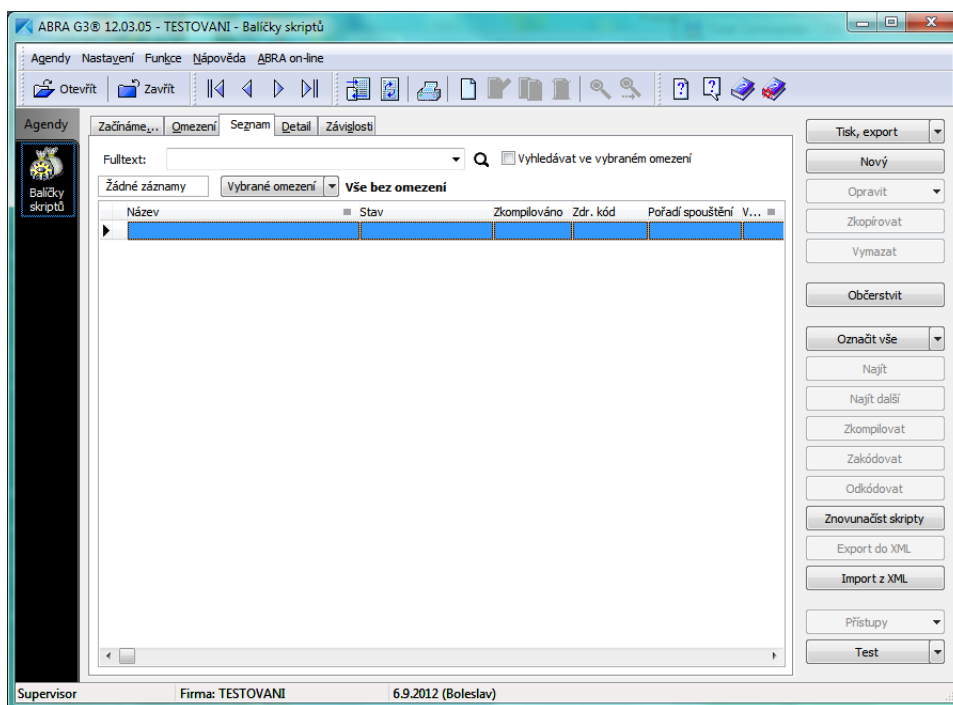


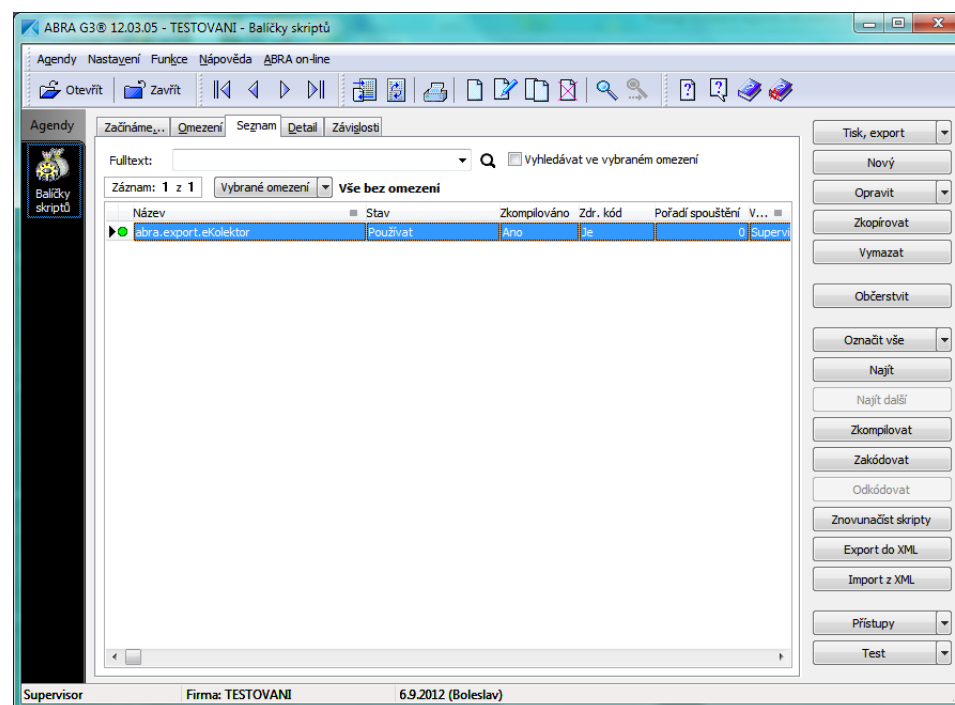
Postup instalace exportu eKolektor do IS ABRA

- 1) V agendě IS ABRA „Balíčky skriptů“ nainportovat pomocí tlačítka „Import z xml“ skript ze souboru „abra.export.eKolektor.xml“.

Stav před importem:

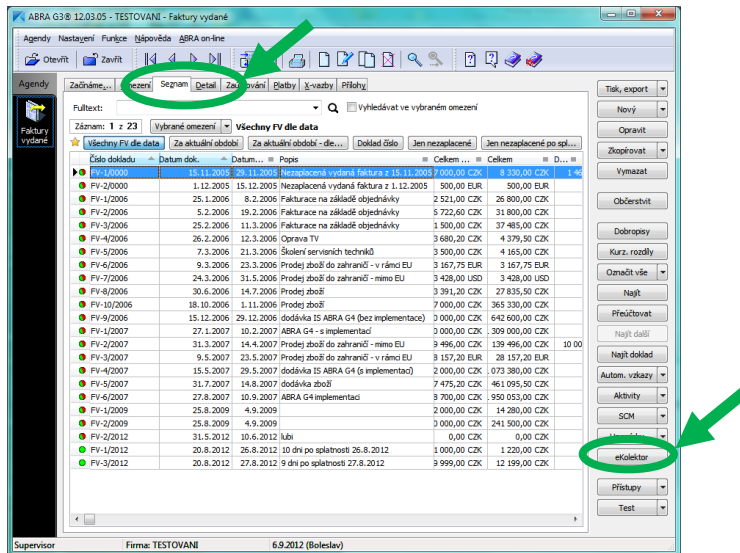


Stav po importu:

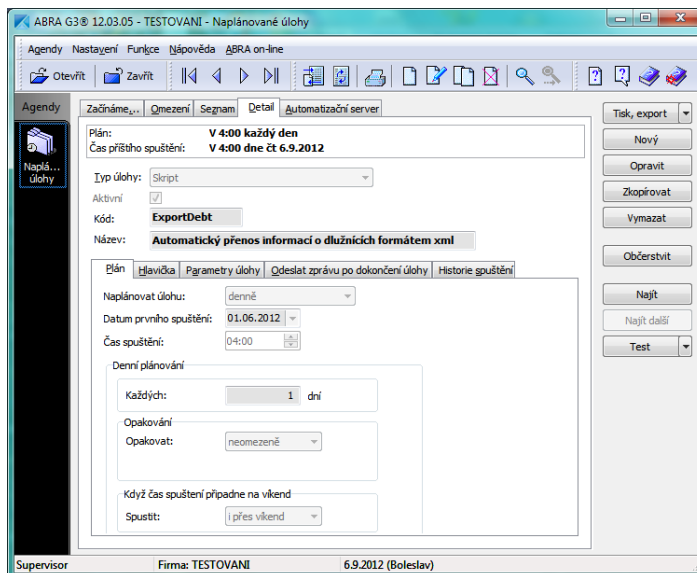


- 2) Restarovat IS ABRA.

- 3) Nové tlačítko eKolektor v agendě faktur vydaných. PO stisknutí tlačítka se export spustí a odešle soubor do aplikace eKolektor.
Poznámka: Aplikace eKolektor naimportuje faktury a zákazníky pouze s IČ. eKolektor vymáhá pouze pohledávky za podnikateli.



- 4) Nastavení automatického periodického spuštění pomocí autom atizačního serveru IS ABRA. Provede se v agendě "Naplánované úlohy". Je nutné mít spuštěn automatizační server – soubor "AutoServer.exe" v instalaci IS ABRA.
 Nastavení automatického periodického spuštění:



Nastavení parametrů spuštění:

